

HYPERCONCRETE

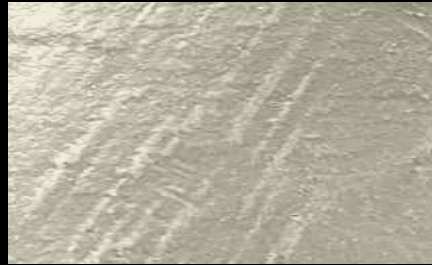
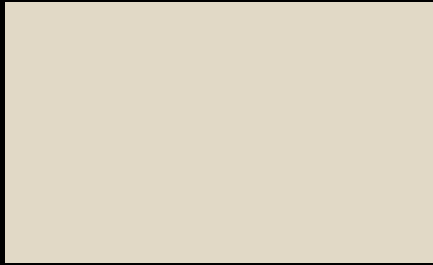
Guide de choix pour
- HYPERCONCRETE
- WALL HYPERCONCRETE



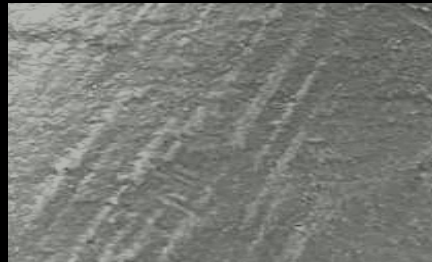

CRÉEZ AVEC NOUS

HYPERCONCRETE RAL + Aspect après intégration au micromortier

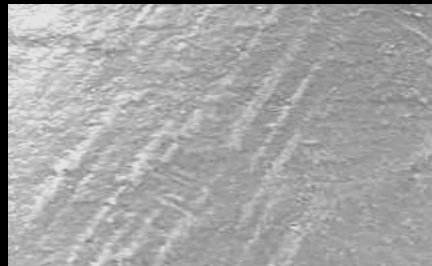
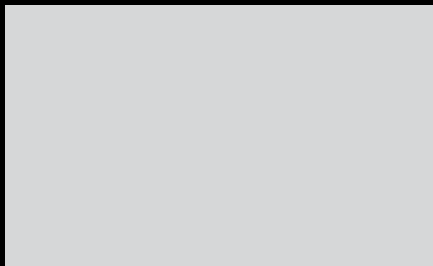
Après intégration au micromortier



RAL 1013
cat. 1



RAL 7004
cat. 2



RAL 7035
cat. 1



RAL 7040
cat. 1



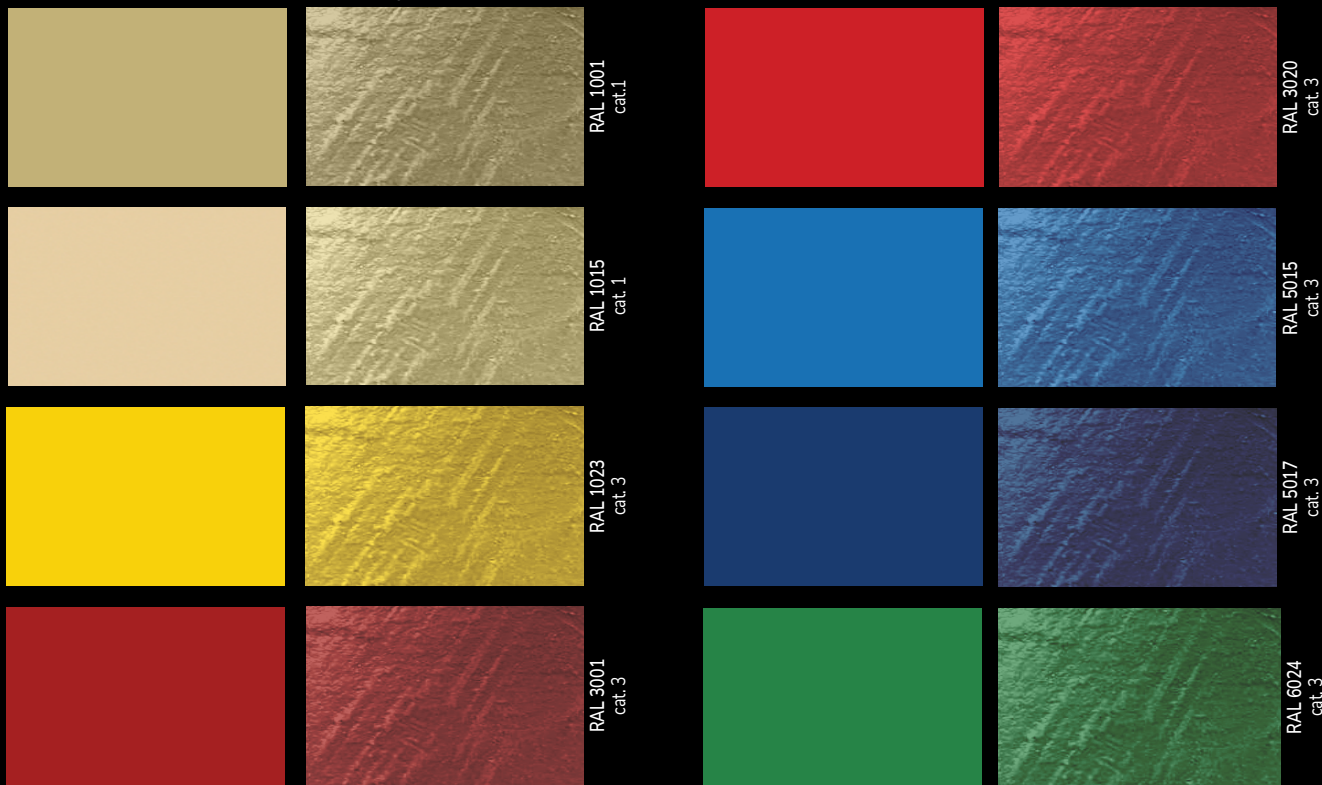
RAL 9003
cat. 2

L'intégration de la pâte pigmentaire au micro mortier de couleur blanche entraîne une légère variation de la teinte d'environ 15%, en plus des moirages et textures du béton ciré.
Nous vous proposons ici de visualiser cette variation entre la teinte RAL et l'aspect de ce même RAL après intégration au micro mortier et application du vernis de finition.

cat. 1 : € | cat. 2 : €€ | cat. 3 : €€€

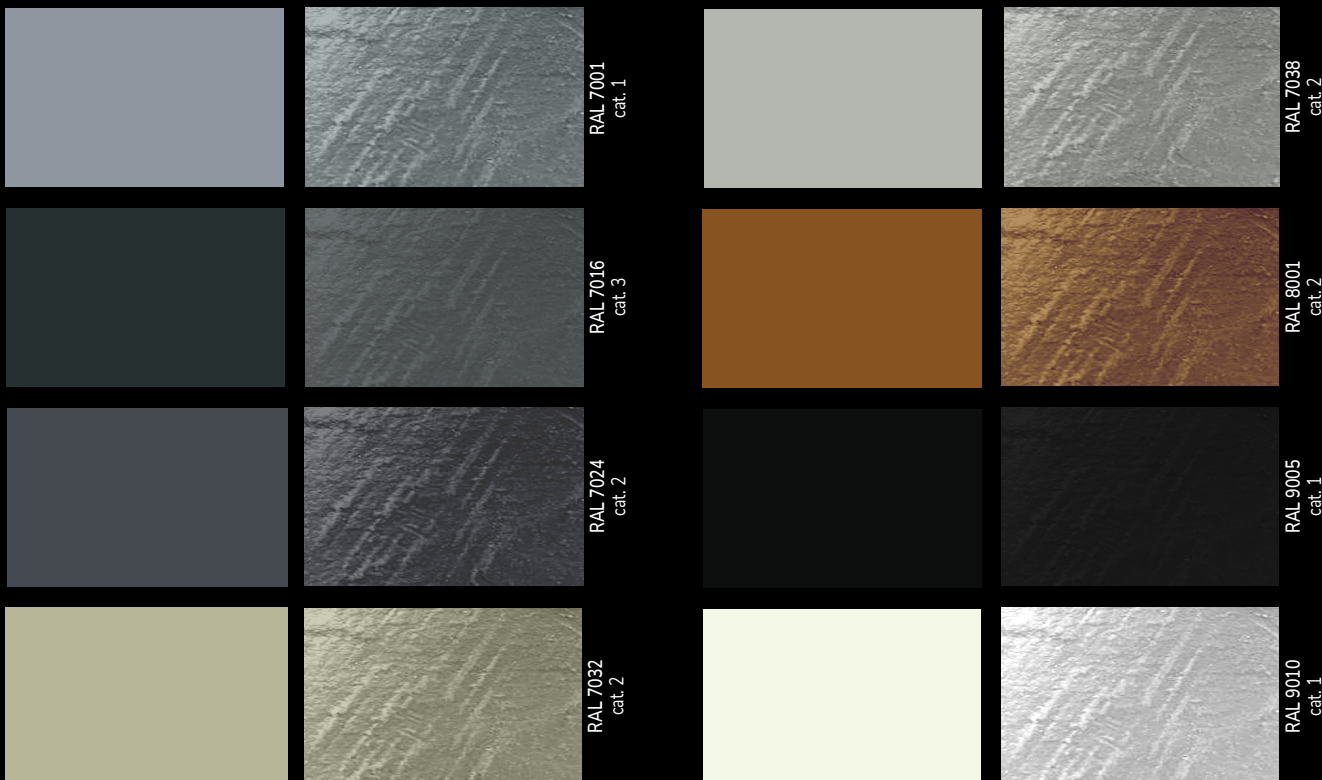
HYPERCONCRETE RAL + Aspect après intégration au micromortier

Après intégration au micromortier



CRÉEZ AVEC NOUS

Après intégration au micromortier



L'intégration de la pâte pigmentaire au micro mortier de couleur blanche entraîne une légère variation de la teinte d'environ 15%, en plus des moirages et textures du béton ciré. Nous vous proposons ici de visualiser cette variation entre la teinte RAL et l'aspect de ce même RAL après intégration au micro mortier et application du vernis de finition.

cat. 1 : € | cat. 2 : €€ | cat. 3 : €€€